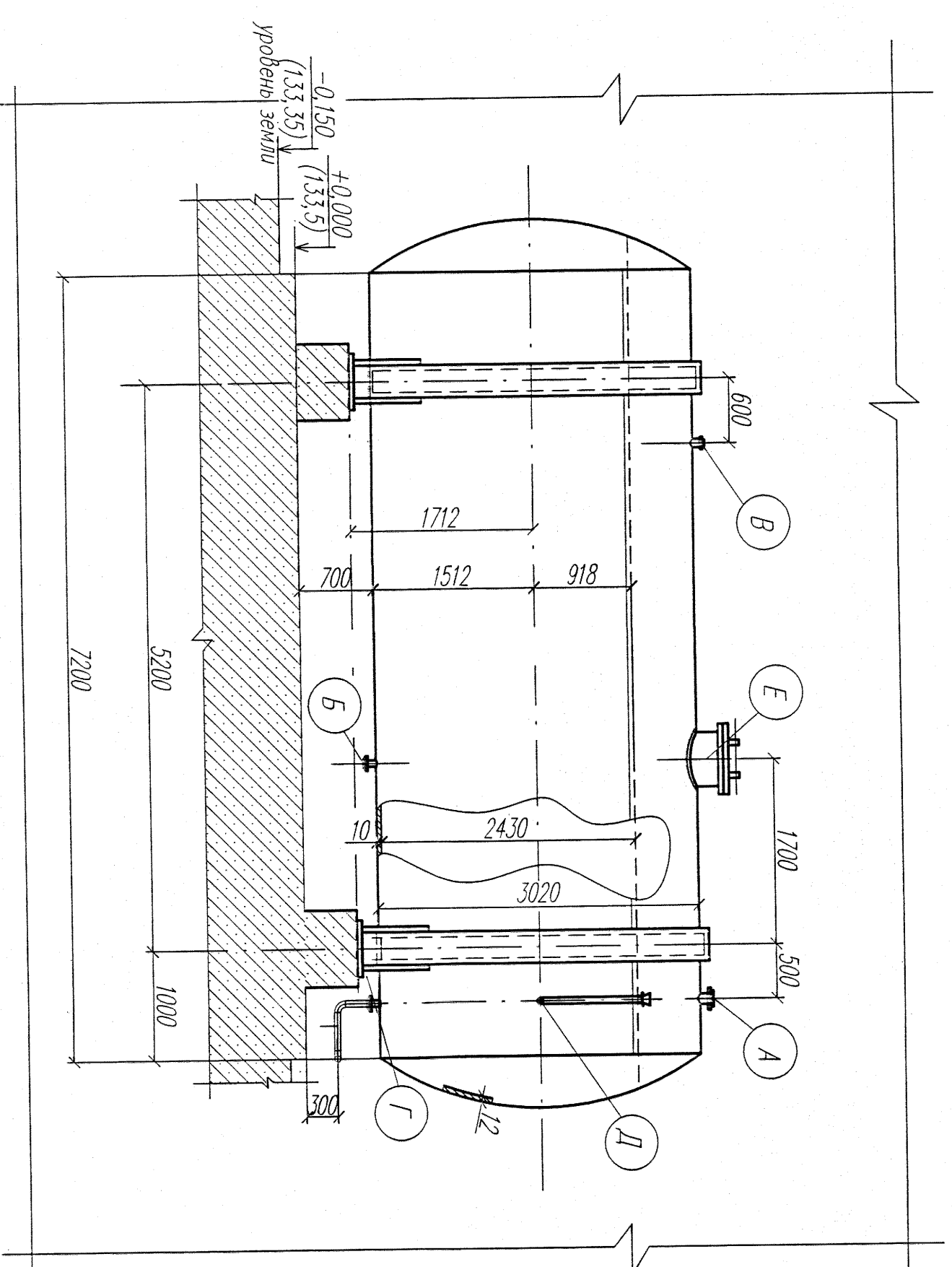
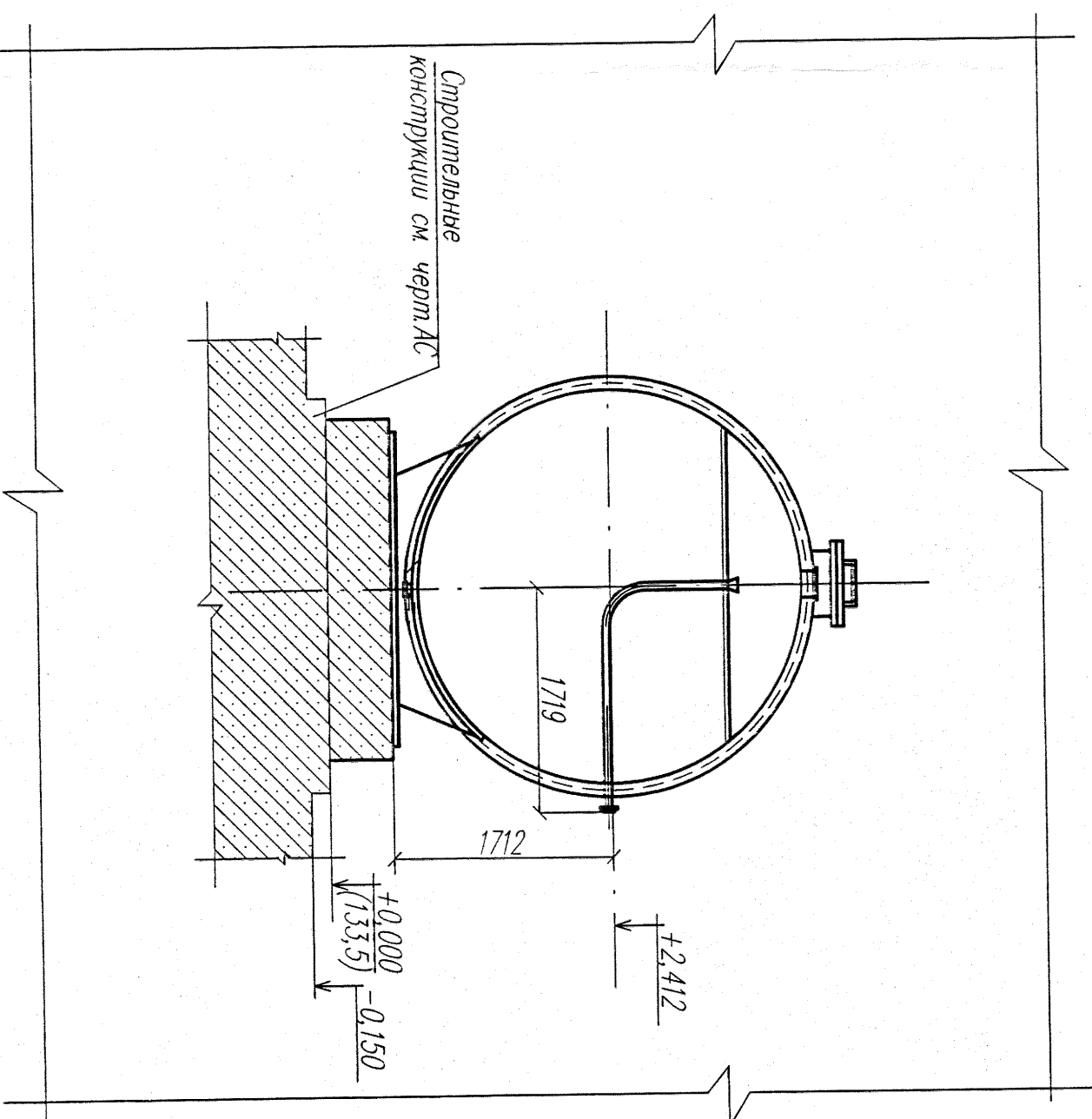


1-1  
М:50



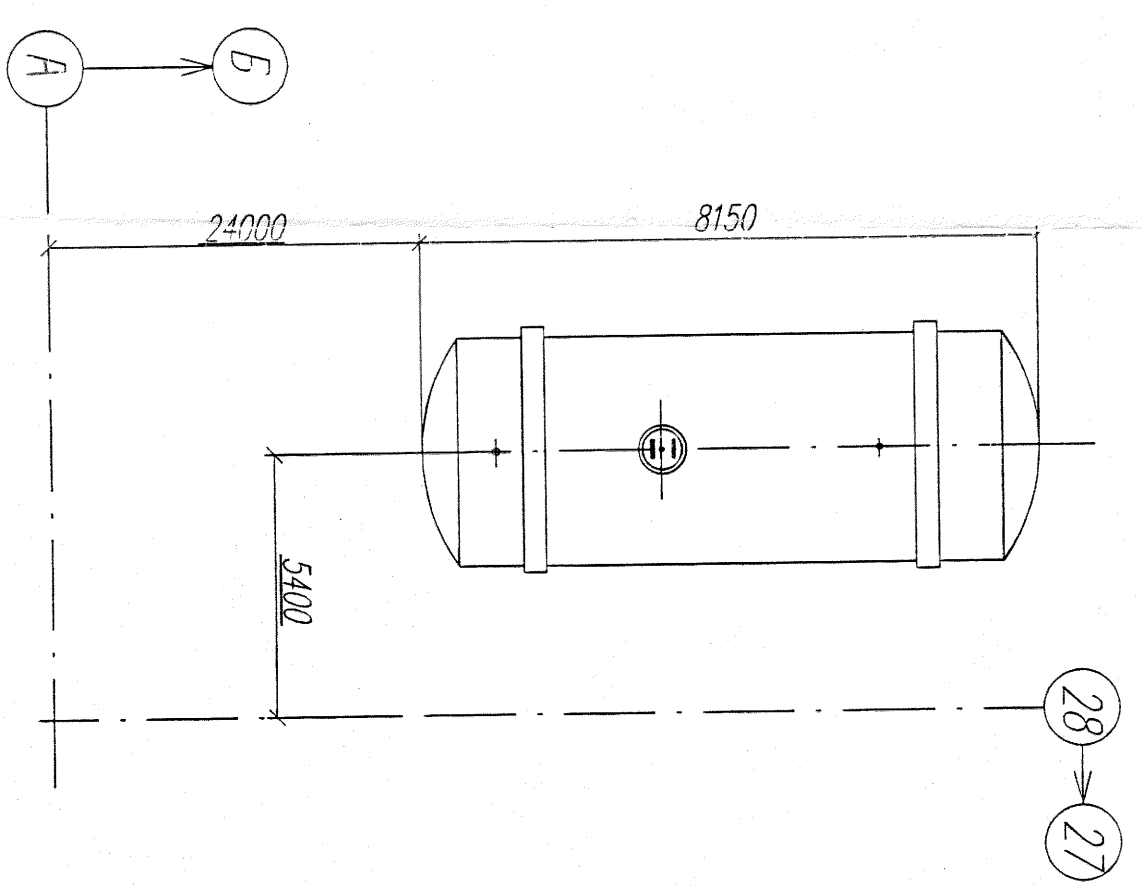
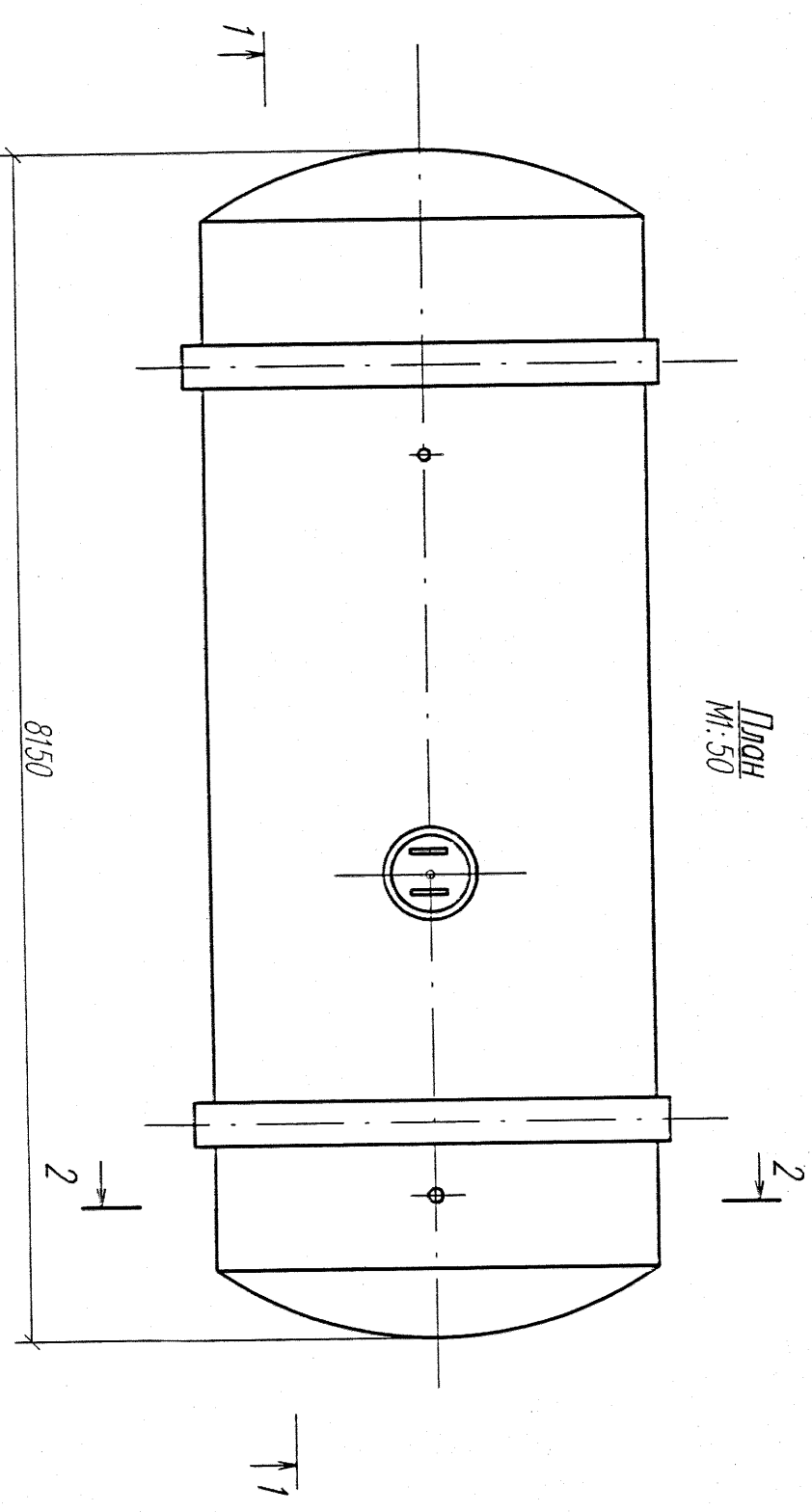
2-2  
М:50



Технические характеристики

- 1. Емкость бака, м<sup>2</sup>  
полезная 38  
геометрическая 58
- 2. Среда конденсат
- 3. Масса бака, кг 10050
- 4. Масса бака, заполненного водой, кг 50050

Лист  
М:50



Экспликация

Таблица 1

Обознач.	Наименование	Ду мм	Кол. шт.	Примечание
А	Подвод конденсата	100	1	
Б	Отвод конденсата	80	1	
В	Воздушник	50	1	
Г	Дренаж	50	1	
Д	Перелив	50	1	
Е	Люк	500	1	

- 1. Лист обих гонных см. чертж 043.2496-4260-ВК
- 2. Сварные швы по ГОСТ 5264-80\*. Катет шва принять по наименьшей толщине свариваемых деталей
- 3.\*\*Размер уточнить на монтаже
- 4. Бак изготовить по ОСТ 34-42-561-82

043.2496-4261-ВК					
ТЭЦ г.Саров. Строительство III очереди ТЭЦ					
Котел ст.19 без пылесистемы					
З	нод	08.11	Внутренние сети водопровода и канализации в габитом корпусе БВД		
Лист	Лист	Лист			
Лист	Лист	Лист			
Лист	Лист	Лист			
Лист	Лист	Лист			
Лист	Лист	Лист	Установка бака сбора конденсата		
Лист	Лист	Лист			
Лист	Лист	Лист			
Лист	Лист	Лист			
Лист	Лист	Лист			